

Digital Enabler: Ermöglicher der Digitalisierung

Im Zuge der digitalen Transformation hast du bestimmt auch schon von "Digital Enabler" gehört, die dein Unternehmen voranbringen. Was genau verbirgt sich aber hinter diesem Begriff? In diesem Beitrag werden wir auf Digital Enabler eingehen und dir in diesem Zusammenhang die PESTEL-Analyse näherbringen. Ihr Nutzen für die digitale Transformation deines Unternehmens ist immens.

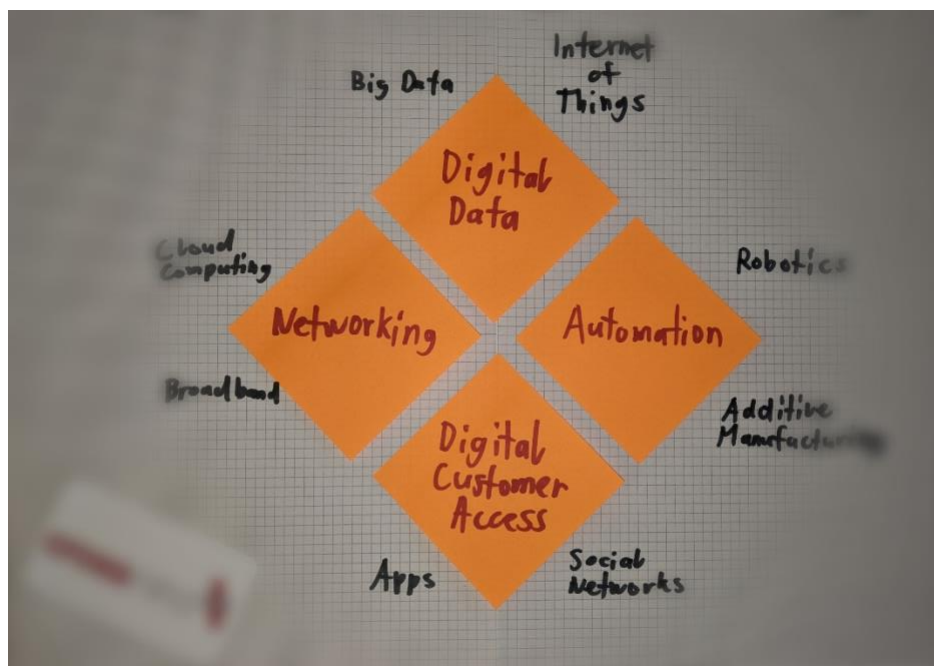
Was sind Digital Enabler?

Digital Enabler sind Technologien, die die digitale Transformation ermöglichen. Dazu zählen IT-Lösungen wie Automationen, Big Data oder das Internet der Dinge. Sie ermöglichen neue Marktpositionierungen und unterstützen die Digitalisierung. Oftmals ergibt sich der Mehrwert von Digital Enabler, wenn mehrere Technologien eingesetzt und kombiniert werden. Darüber hinaus können sie dir helfen, komplett neue Geschäftsmodelle zu ermöglichen, da du so neue Zusammenhänge erkennen wirst.

Die vier Hebel der Transformation nach Boueé und Schaible (2015)

Nach Boueé und Schaible (2015) gibt es vier Hebel resp. Dimensionen, über die die digitale Transformation wirkt. Diese erlauben dir die Logik der Digitalisierung zu verstehen. Die vier Hebel sind nachfolgend näher erläutert:

- ❖ **Digital Data:** Dank der Erfassung und Auswertung digitalisierter Daten lassen sich bessere Prognosen und Entscheidungen treffen.
- ❖ **Automation:** Mithilfe von künstlicher Intelligenz lassen sich klassische Technologien automatisieren, was zu höherer Geschwindigkeit und geringeren Betriebskosten führt.
- ❖ **Networking:** Dank der Vernetzung der Wertschöpfungskette über Telekommunikation werden Lieferketten, Produktionszeiten und Innovationszyklen verkürzt.
- ❖ **Digital Customer Access:** Durch das Internet erhältst du direkten Zugang zum Kunden und hast die Möglichkeit neuartige Services anzubieten. Weiter kannst du dem Kunden so vollständige Transparenz bieten.



Anhand der vier Hebel und obiger Grafik siehst du einige Möglichkeiten, wie dich neue Technologien bei der Digitalisierung unterstützen können.

Technologische Faktoren: Das T der PESTEL-Analyse

Die PESTEL-Analyse ermöglicht dir, das Unternehmensumfeld in Hinblick auf spezifische Gegebenheiten, Entwicklungen und möglichen Auswirkungen zu analysieren. Dadurch kannst du besser fundierte Entscheidungen fällen. Der Analyse des Umfelds kommt eine besondere Bedeutung zu, da sie einen erheblichen Einfluss auf die Strategieentwicklung hat. Insofern ist die PESTEL-Analyse ein essenzieller Teil einer jeden Strategieentwicklung.

Das Akronym «PESTEL» steht für die

- politischen (political),
- wirtschaftlichen (economic),
- sozio-kulturellen (social),
- technologischen (technological),
- ökologisch-geografischen (environmental), sowie
- rechtlichen (legal)

Einflussfaktoren, die auf das Unternehmen einwirken. In diesem Artikel beschäftigen wir uns ausschliesslich mit dem **T**, also den **technologischen Einflussfaktoren**. Im Prinzip ist dies eine Analyse der technologischen Entwicklungen.

Der Einfluss von technologischen Faktoren für strategische Entscheidungen ist nicht zu unterschätzen, da technologische Entwicklungen sowohl Geschäftsabläufe als auch Geschäftsmodelle beeinflussen können. Sie können einerseits eine Chance, andererseits aber auch eine Gefahr für das Unternehmen darstellen. Daher ist es sehr wichtig, dass diese technologischen Trends identifiziert und entsprechend darauf reagiert werden kann. Ein einfaches Beispiel ist ein Unternehmen, das seine physischen Daten digitalisieren will, damit Unternehmensinformationen schneller verfügbar sind. Ein anderes Beispiel ist ein Unternehmen, das in einem neuen Markt tätig sein will und so bisher unwichtige Technologien neu lernen muss. In der heutigen Zeit kommt es auch immer häufiger vor, dass Unternehmen aus eigentlich ganz anderen Technologiefeldern zu Konkurrenten werden.

Grosse Bedeutung für Strategieentwicklung

Wie bereits erwähnt, haben Digital Enabler eine enorme Bedeutung für die Strategieentwicklung eines Unternehmens. Dabei ist die rechtzeitige Auseinandersetzung mit Chancen und Risiken aktueller Technologien von existenzieller Bedeutung für alle Unternehmen. Das Geschäftsmodell kann durch einzelne Technologien massgeblich verändert werden. Daher müssen sie auf jeden Fall in die Entwicklung einer Strategie miteinbezogen werden. Denn die Digitalisierung bietet Chancen für hohe Wachstumsraten, an denen auch dein Unternehmen partizipieren sollte.

Technologische Trends erkennen und angehen

Digital Enabler spielen eine wichtige Rolle, um ein Unternehmen technologisch voranzubringen. Um diese Enabler und weitere Trends zu identifizieren, bietet sich eine PESTEL-Analyse an. Eine sorgfältige Durchführung der Analyse ermöglicht eine gute Basis, um die Auswirkungen von technologischen Trends für das eigene Unternehmen zu beurteilen. Nachdem wir uns in diesem Blogbeitrag auf das Unternehmensumfeld konzentriert haben, werden wir uns im nächsten auf das Unternehmen selber, genauer gesagt auf die Stärken und Schwächen, die bei einer Unternehmensanalyse gefunden werden, fokussieren.

Simplify your business. crossmind inc. www.crossmind.ch

Das war der 4. Blog unserer neunteiligen Blogserie. Und darauf kannst du dich noch freuen:

Die 9 Schritte zu deiner Strategie



crossmind
simplify your business

Literatur:

Boueé, C. & Schaible, S. (2015). Die Digitale Transformation der Industrie. Studie: Roland Berger und BDI.